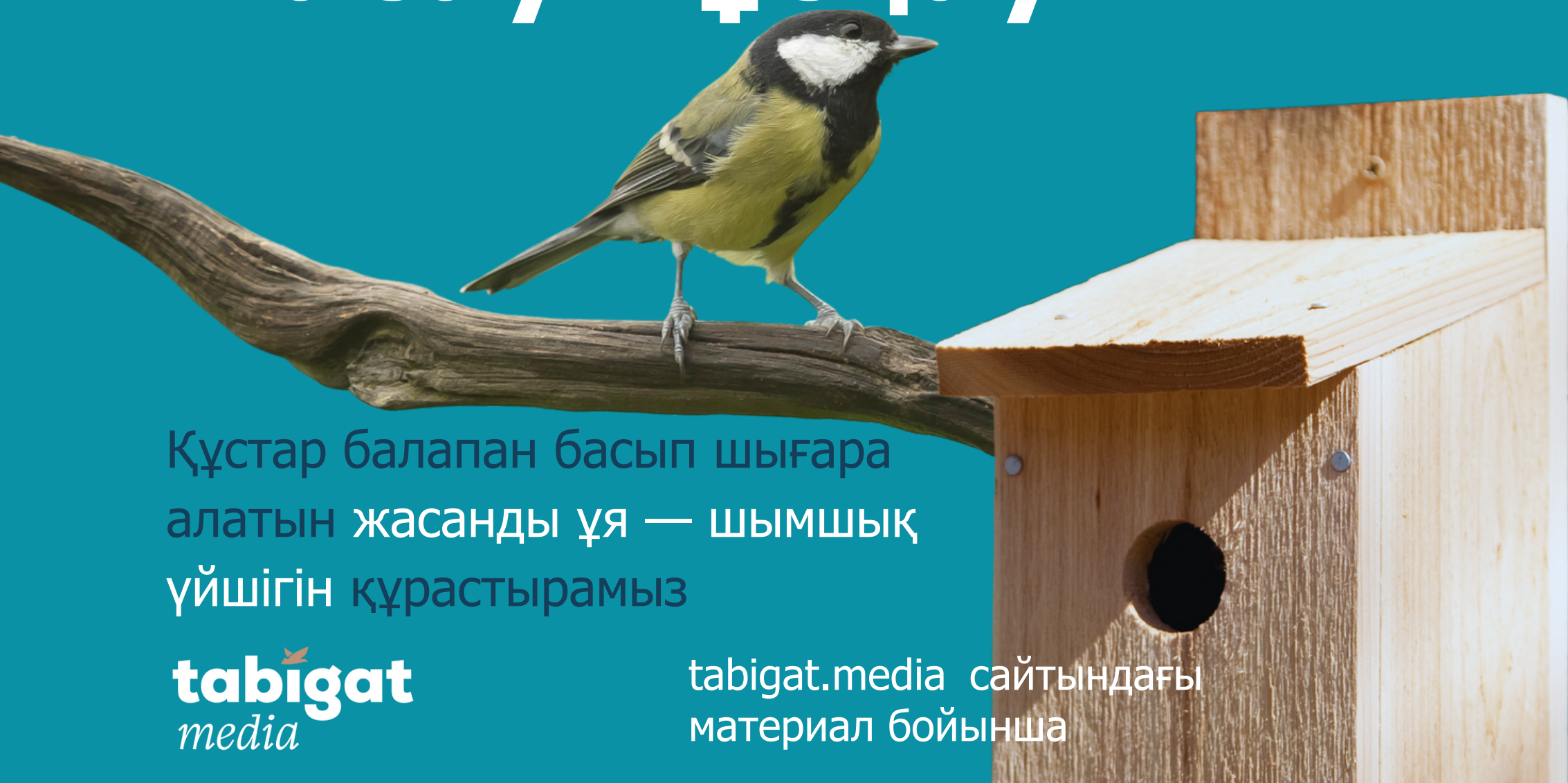




ШЫМШЫҚ ҮЙШІГІН жасау нұсқаулығы



Құстар балапан басып шығара алатын жасанды ұя — ШЫМШЫҚ үйшігін құрастырамыз

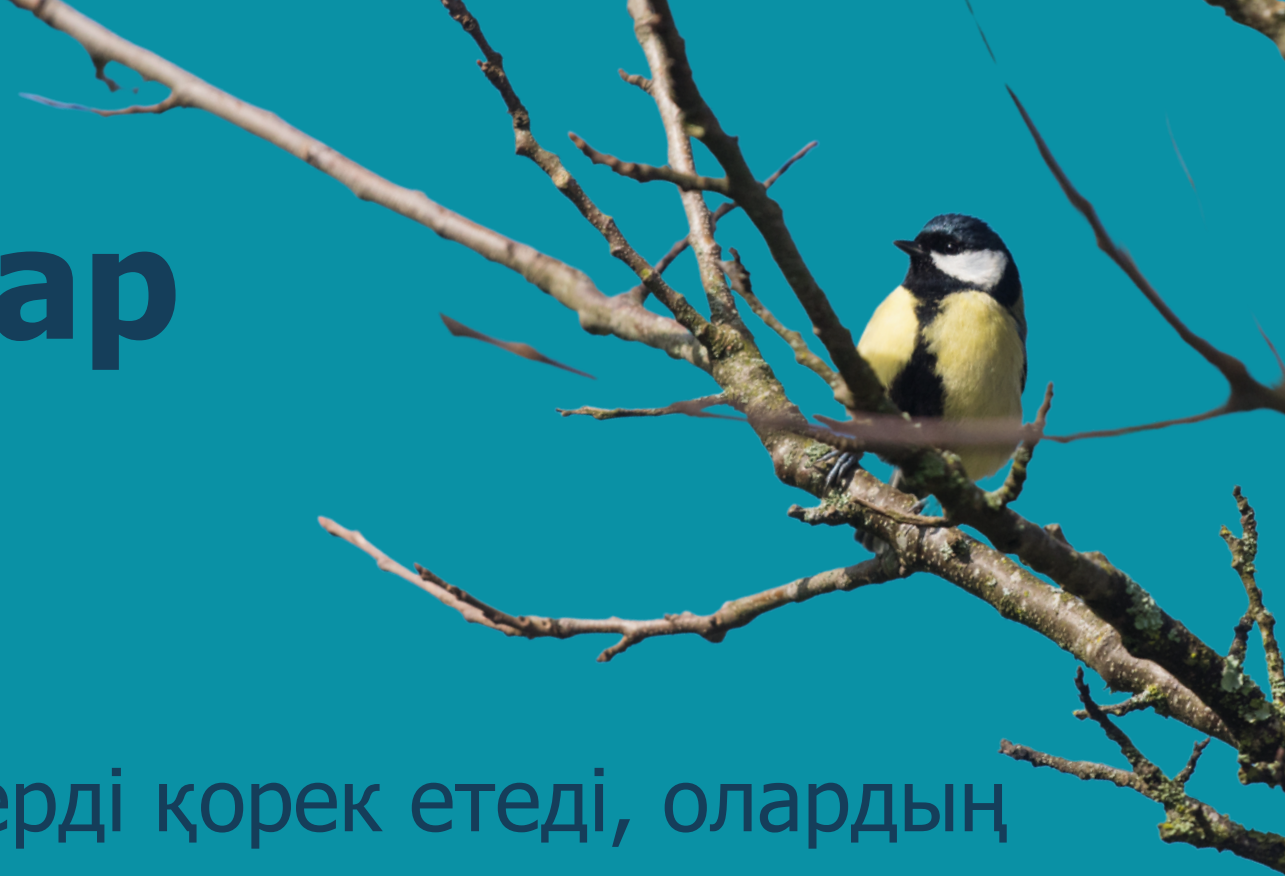
tabigat
media

tabigat.media сайтындағы
материал бойынша

Шымшықтар қаншалық маңызды?

Шымшықтар жәндіктерді қорек етеді, олардың көбі — ағаш зиянкестері. Бұл құстар жұп-жұп болып, ұялау кезеңінде қырық шақты ағашты зиянкестерден тазалай алады. Шымшықтар неғұрлым көбейсе, ағаштар соғұрлым тазарады.

Алайда урбанизация деңгейі өскен сайын шымшықтар ұялай алатын қуыс ағаштар азая береді. Сол себепті шымшық үйшіктерін дұрыс құрастырып, оны құстар үшін ыңғайлы жерге орнатсаңыз — биоәралуандықты сақтауға септігіңізді тигізесіз.



Шымшық үйшігін құрастыруға
не қажет?

Материал:

- Сүрек
- Шеге (бұрамашеге)
- Жұмсақ темір сым



Құрал-сайман:

- Балға (шегебұрағыш)
- Сызғыш пен қарындаш
- Қолара
- Бұрғы

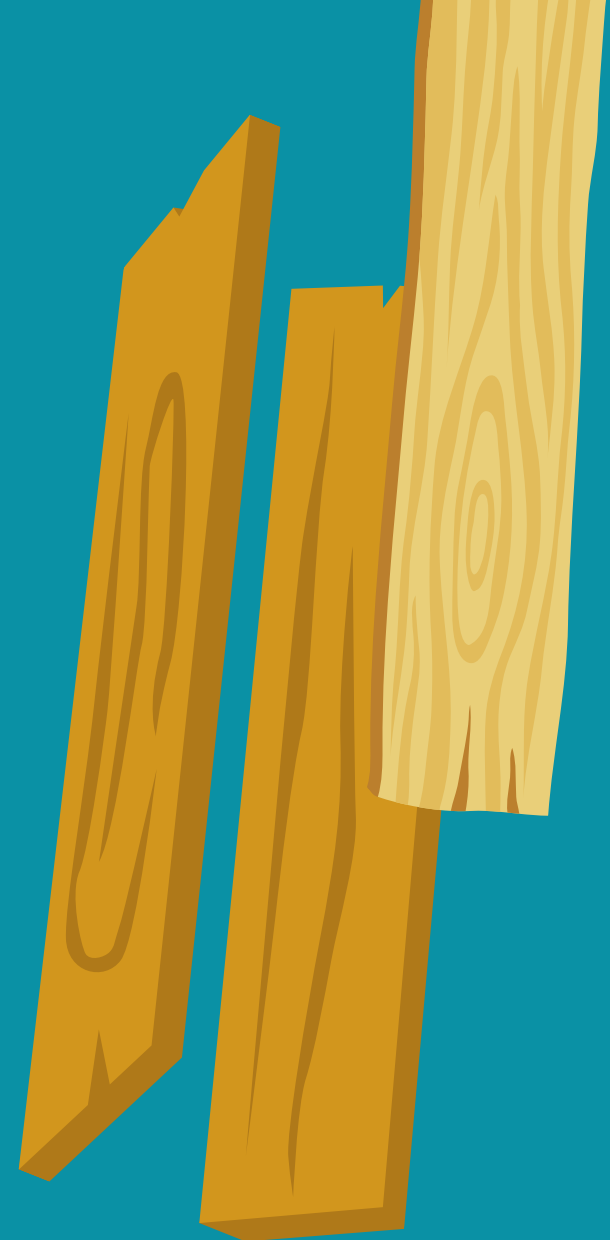


СҮРЕК

Ұяны қолдан жасау үшін ағаштың кез келген түрінен дайындалған сүргіленбеген тақтайды пайдалануға болады.

Мыналарды қолданбаған дұрыс:

- ✘ Шере** ұзаққа шыдамайды
- ✘ Жаңа сүрек** оңай сынып кетеді



Тақтай

қалыңдығы:

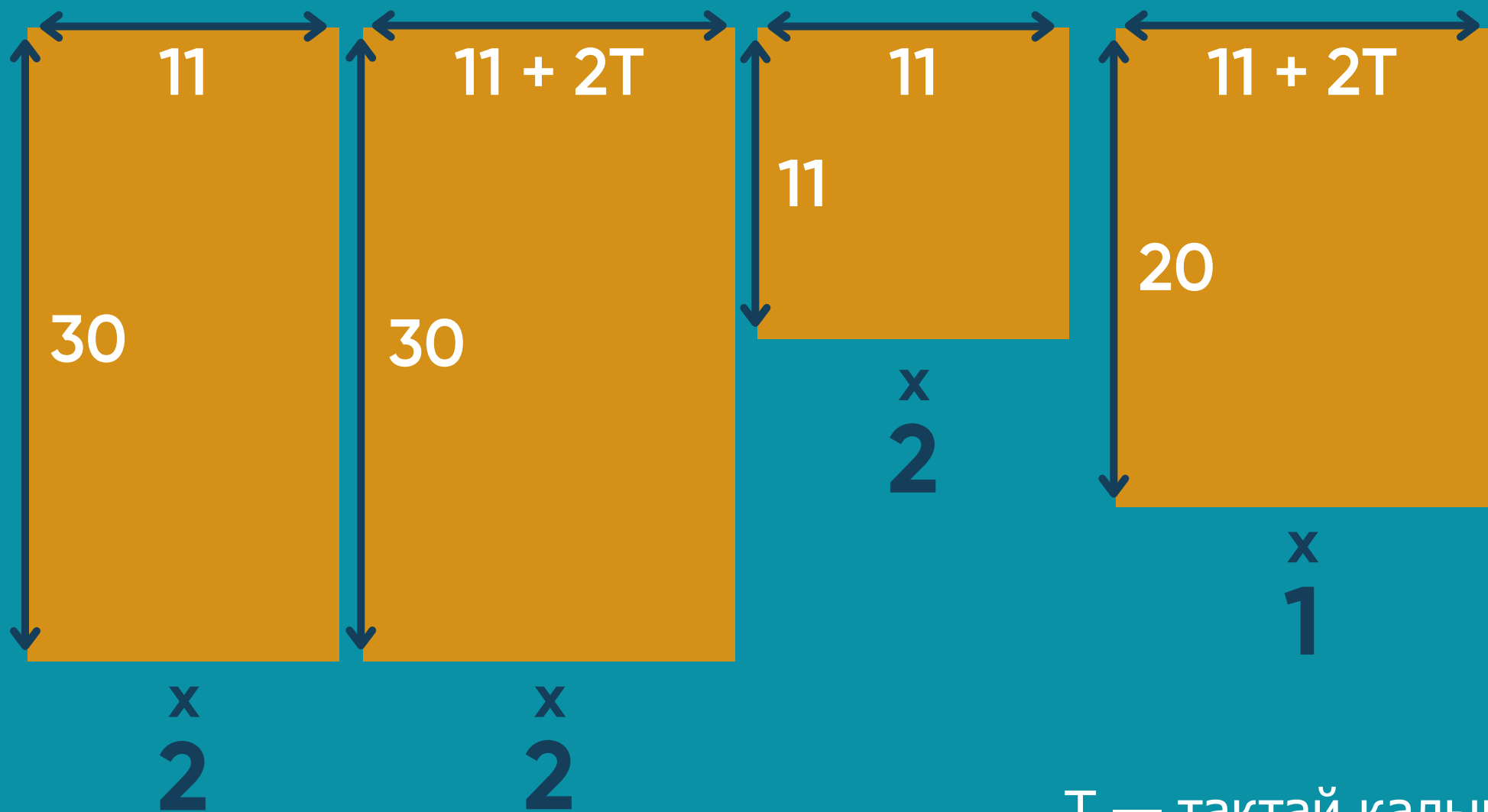
2—2,5 см

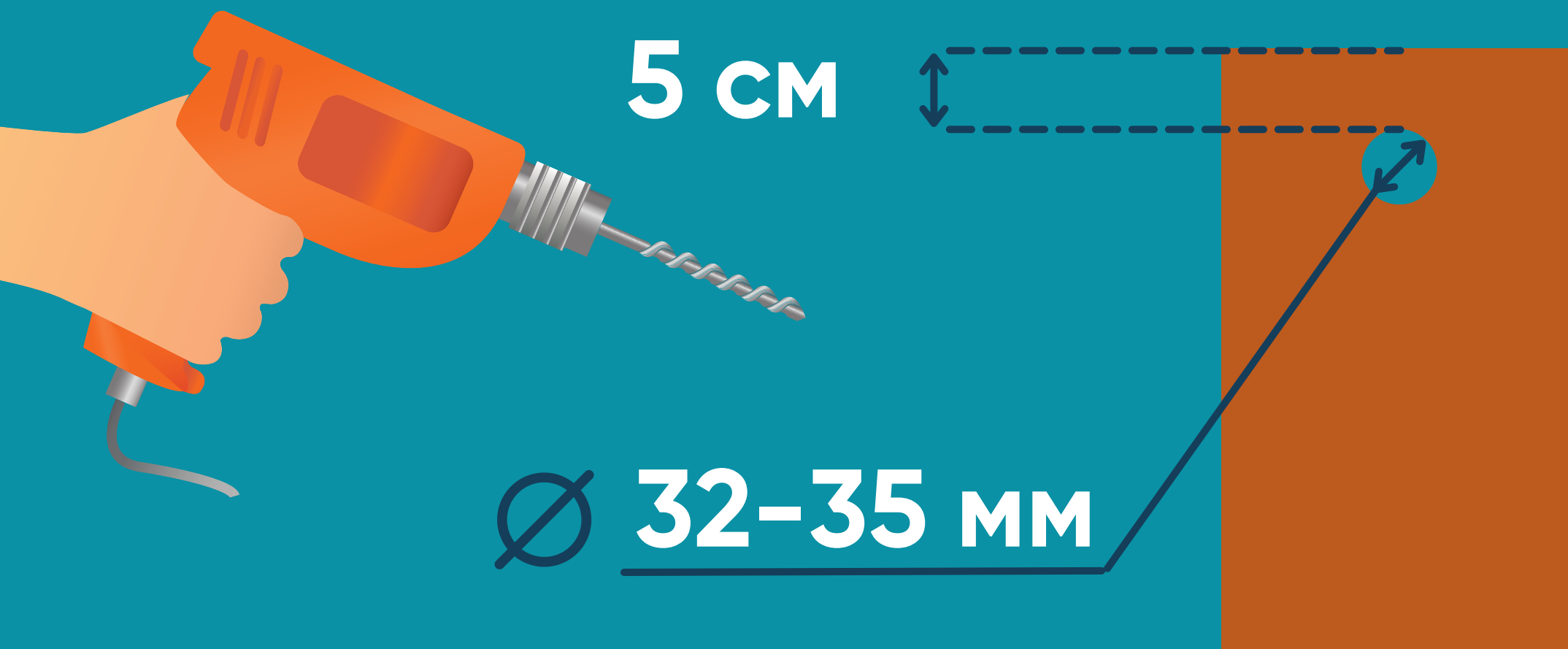
Жұқа тақтай берік емес, ал тым қалың тақтайдан ұя ауыр боп кетуі мүмкін.

ӨЛШЕМІ

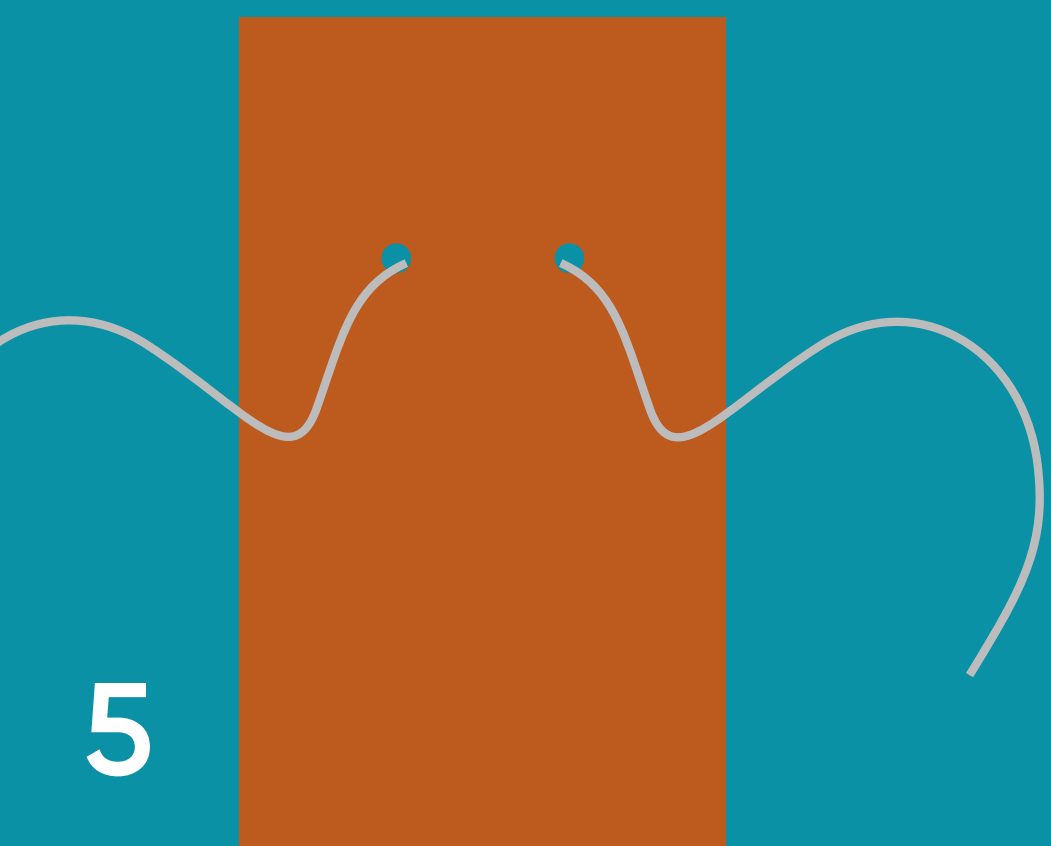
7 деталь кесіп алу қажет:

2 бүйір қабырғасы, алдыңғы және артқы беті, түбі, қақпақ асты және қақпағы

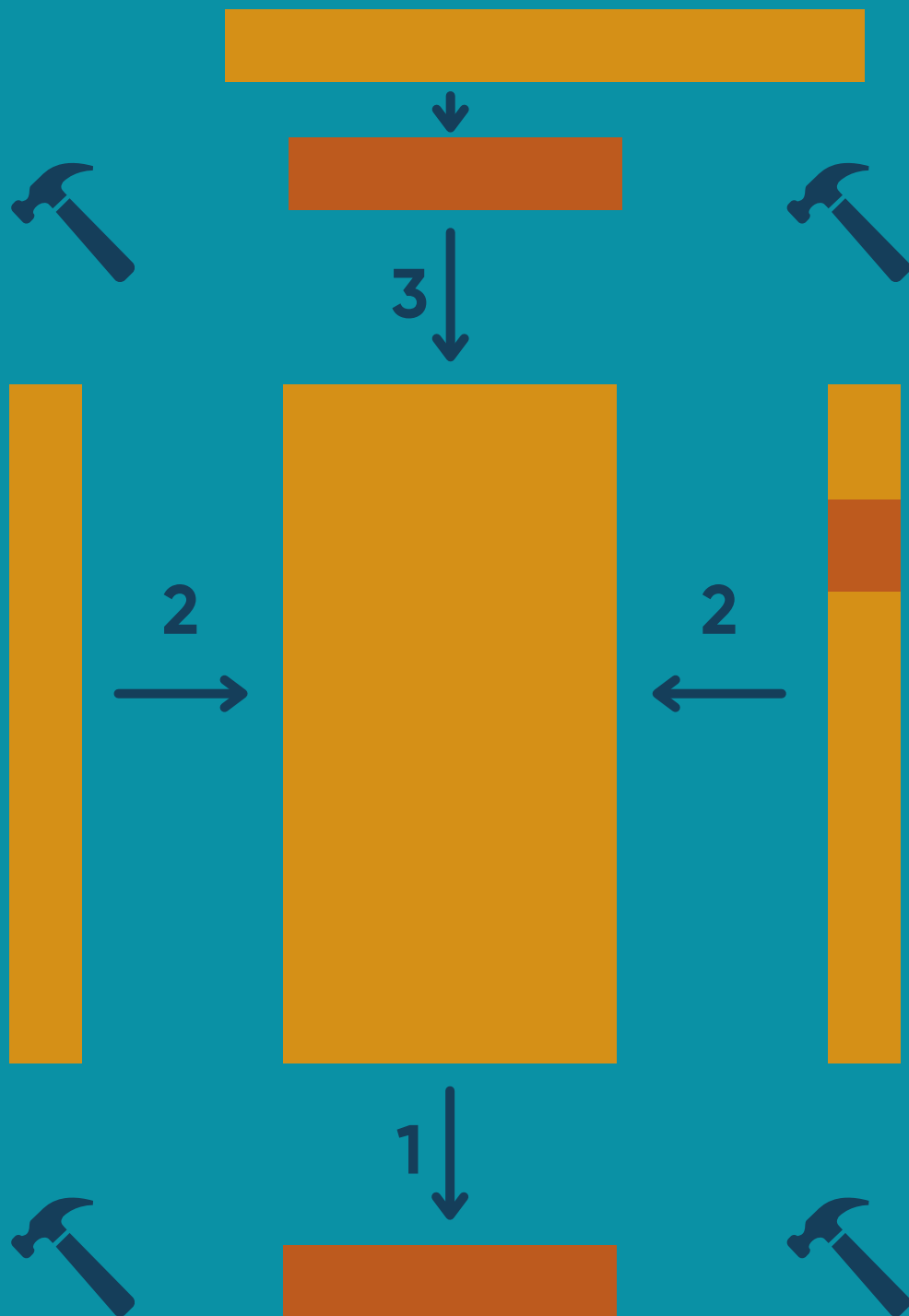




Құс кіріп-шығуы үшін үйшіктің саңылауын диаметрі дәл келетін немесе қарапайым бұрандамен жасауға болады. Балғаның орнына шегебұрағышты қолдансаңыз, онымен де тесік жасауға болады.



Үйшікті іліп қою үшін артқы қабырғаның екі жерін тесіп, ұзындығы 1 м сым өткізу қажет.



Құрастыру реті:

1. Үйшіктің түбі мен екі бүйір қабырғасын біріктіреміз.
2. Артқы және алдыңғы қабырғаларын қағамыз.
3. Қақпағын бекітеміз.



Ұяны жылына бір рет ашып, тазалап тұру үшін қақпағы бір-ақ шегемен жартылай қағылады.

Шымшық үйшігі көрінетін жерге ілінуі керек. Ағаштың діңіне немесе бұтаққа сымды бос қып байлау қажет. Үйшікті құстар ішіне оңай кіретіндей етіп орнату қажет.



7

Шымшық үйшігін саябақтарда, бақшаларда, аулада, балконда ілуге болады, алайда адам көп жүретін жерлерден алшақ ілген дұрыс.

НАУРЫЗДЫҢ АЯҒЫНА ДЕЙІН ШЫМШЫҚ ҮЙШІГІН ЖАСАП ҮЛГЕРІҢІЗ ДЕ

ұшып келген достарды
қонақ етіп жайлаңыз!



Құрастырушы
Амина Ахетова

Кеңесші
Сергей Складенко

Дереккөз:
Благосклонов К. Н.
«Охрана и привлечение
полезных птиц»



Экстра: басқа да құстарға ұя жасап көріңіз

ҚАРАТОРҒАЙ ҮЙШІГІ

- Қараторғай
- Сарыжағал қараторғай

∅ 45–50 мм



31 см

14 x 14 см



Экстра: басқа да құстарға ұя жасап көріңіз

ЖАПАЛАҚ ҮЙШІГІ

- Маубас жапалақ

∅ 75 мм



32 см

15 x 15 см



10

Маубас жапалақтар өзі ұя салмайтындақтан, үйшіктің түбіне ағаш жоңқасын немесе шөп-шалам сеуіп қою қажет.